

# DH-HAC-HDW1000M

Camara HDCVI Globo Ocular 1MP IR

## HDCVI



- Max 30fps@720P
- Salida HD y SD conmutable
- Lente Fijo 2.8mm
- Max. Longitud de IR 30m, IR Inteligente
- IP67, DC12V



### Resumen del Sistema

Experimente el video 720P y la simplicidad de usar la infraestructura de cableado existente con HDCVI. La cámara HDCVI de la serie Lite 720P presenta un diseño compacto y una imagen de alta calidad a un precio agradable. Ofrece varios modelos de lentes fijos con OSD multilingüe y salida conmutable HD / SD. Su flexibilidad estructural y su alto costo-rendimiento hacen de la cámara una opción ideal para soluciones SMB.

### Funciones

#### 4 Señales Sobre 1 Cable Coaxial

La tecnología HDCVI admite 4 señales que se transmiten a través de 1 cable coaxial simultáneamente, es decir, video, audio \*, datos y energía. La transmisión de datos de doble vía permite que la cámara HDCVI interactúe con el HCVR, como enviar una señal de control o activar una alarma. Además, la tecnología HDCVI es compatible con PoC para la flexibilidad de construcción.

\*La entrada de audio está disponible para algunos modelos de cámaras HDCVI.

#### Simplicidad

HDCVI technology inherits the born feature of simplicity from traditional analog surveillance system, making itself a best choice for investment protection. HDCVI system can seamlessly upgrade the traditional analog system without replacing existing coaxial cabling. The plug and play approach enables full HD video surveillance without the hassle of configuring a network.

#### IR Inteligente

La cámara está diseñada con iluminación LED infrarroja microcristalina para un mejor rendimiento con poca luz. Smart IR es una tecnología para garantizar la uniformidad de brillo en imágenes B / W con poca iluminación. El Smart IR exclusivo de Dahua se ajusta a la intensidad de los LED infrarrojos de la cámara para compensar la distancia de un objeto, y evita que los LED IR se superpongan a las imágenes cuando el objeto se acerca a la cámara.

#### Long Distance Transmission

HDCVI technology guarantees real-time transmission at long distance without any loss. It supports up to 800m(1080P)/1200m(720P) transmission via coaxial cable, and up to 300m(1080P)/450m(720P) via UTP cable.\*

\* Actual results verified by real-scene testing in Dahua's test laboratory.

#### Multi-Formatos

La cámara admite múltiples formatos de video, incluidos HDCVI, CVBS y otros dos formatos analógicos HD comunes en el mercado. Los cuatro formatos se pueden cambiar a través del menú OSD o mediante PFM820 (controlador UTC). Esta función hace que la cámara sea compatible no solo con los HCVR sino también con los DVR HD / SD existentes de la mayoría de los usuarios finales.

#### OSD Multi-Lenguaje

El menú OSD proporciona múltiples ajustes de imagen y ajustes de función para cumplir con los requisitos de diferentes escenas de monitoreo. El menú OSD incluye configuraciones como el modo de retroiluminación, día / noche, balance de blancos, máscara de privacidad. La cámara admite 11 idiomas para el menú OSD, a saber, chino, inglés, francés, alemán, español, portugués, italiano, japonés, coreano, ruso y polaco.

#### Protección

La excelente fiabilidad de la cámara es insuperable debido a su diseño robusto. La cámara está protegida contra el agua y el polvo con la clasificación IP67, lo que la hace adecuada para ambientes interiores o exteriores.

Con un rango de temperatura de trabajo de -40 ° C a +60 ° C (-40 ° F a +140 ° F), la cámara está diseñada para ambientes de temperaturas extremas. Con una tolerancia de voltaje de entrada de  $\pm 25\%$ , esta cámara se adapta incluso a las condiciones de alimentación más inestables. Su clasificación de rayos de 4KV proporciona protección contra la cámara y su estructura de los efectos de los rayos.

## Especificaciones Técnicas

### Cámara

Sensor de Imagen	1/4" CMOS
Píxeles Efectivos	1280(H)×720(V), 1MP
Sistema de Escaneo	Progresivo
Velocidad de obturador electrónico	PAL: 1/25~1/100000s NTSC: 1/30~1/100000s
Iluminación Mínima	0.05Lux/F2.0, 30IRE, 0Lux IR encendido
Relación S/N	Más de 65dB
Distancia IR	Hasta 30m (98feet)
Control IR On/Off	Auto / Manual
LEDs IR	12

### Lente

Tipo de Lente	Lente Fijo / Iris Fijo
Tipo de Montaje	Sobre la Tarjeta
Longitud Focal	2.8mm
Apertura Máxima	F2.0
Angulo de Vista	83.4°
Control Focal	N/A
Distancia de Enfoque Cercana	500mm 19.69"

### Distancia DORI

Nota: La distancia DORI es una "proximidad general" de distancia que facilita la localización precisa de la cámara adecuada para sus necesidades. La distancia DORI se calcula en función de la especificación del sensor y el resultado de la prueba de laboratorio de acuerdo con la norma EN 62676-4 que define los criterios para detectar, observar, reconocer e identificar, respectivamente.

	DORI Definición	Distancia
Detectar	25px/m (8px/ft)	2.8mm: 38m(126ft)
Observar	63px/m (19px/ft)	2.8mm: 15m(50ft)
Reconocer	125px/m (38px/ft)	2.8mm: 8m(25ft)
Identificar	250px/m (76px/ft)	2.8mm: 4m(13ft)

### Pan / Tilt / Rotación

Pan/Tilt/Rotación	Pan: 0° ~ 360° Tilt: 0° ~ 90° Rotación: 0° ~ 360°
-------------------	---

### Video

Resolución	720P (1280×720)
Cuadros por Segundo	25/30fps@720P
Salida de Video	Salida de video de alta definición BNC de 1 canal / salida de video CVBS (puede cambiar)
Día/Noche	Auto (ICR) / Manual

Menú OSD	Multi-lenguaje
Modo BLC	BLC / HLC / DWDR
WDR	DWDR
Control de Ganancia	AGC
Reducción de Ruido	2D
Balanceo de Blancos	Auto / Manual
IR Inteligente	Auto / Manual

### Certificaciones

Certificaciones	CE (EN55032, EN55024, EN50130-4) FCC (CFR 47 FCC Part 15 subpartB, ANSI C63.4-2014) UL (UL60950-1+CAN/CSA C22.2 No.60950-1)
-----------------	---

### Interfaz

Interfaz de Audio	N/A
-------------------	-----

### Eléctrico

Fuente de Alimentación	12V DC ±25%
Consumo de Energía	Max 2.8W (12V DC, IR encendido)

### Ambiental

Condiciones de Operación	-40°C ~ +60°C (-40°F ~ +140°F) / Menos de 90% RH *La puesta en marcha debe realizarse a más de -40 ° C (-40 ° F)
Condiciones de Almacenaje	-40°C ~ +60°C (-40°F ~ +140°F) / Menos de 90% RH
Índice de Protección & Resistencia Vandalica	IP67

### Construcción

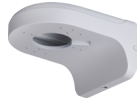
Material	Aluminio
Dimensiones	Φ93.4mm×79.4mm (Φ3.68"×3.13")
Peso Neto	0.28kg (0.62lb)
Peso Bruto	0.35kg (0.77lb)

**Accesorios**

Optional:



PFA13A  
Caja de Conexión



PFB204W  
Montaje en Pared



PFA152-E  
Montaje en Poste



PFM321  
12V 1A Adaptador  
de Energía



PFM800-4MP  
Balun Pasivo HDCVI



PFM820  
Control UT

Montaje en Techo	Montaje en Poste
PFA13A	PFB204W + PFA152-E
Montaje en Pared	
PFB204W	

**Dimensiones (mm/inch)**

