

## LP-iAKCEUSCC

**Jack iMC® RJ45 8P8C CAT 5e sin blindar, compatible con Keystone® e IDC de 180°.**

LPIAKCEUSCC\_SS\_SPB01W

### Características

- Son componentes del sistema iMC®.
- Apropriados para el sistema de distribución general de cable CAT 5e, compatible con las versiones anteriores de sistemas CAT 5.
- Compatibles con ISO/IEC 11801. Secuencias de ponchado T568-A y T568-B son compatibles con CAT 5e 2002 CLASS & ANSI/TIA 568-B.2. Compatibles con IEC 60603-7-4.
- Nuestro estilo estándar permite la compatibilidad con muchas otras marcas y sistemas.
- Sin blindar y resistente.
- Conector FCC para patch cords RJ45 e IDC para cables CAT 5e de 4 pares.
- Contactos de bronce fosforado de alto rendimiento y 50 micropulgadas de revestimiento dorado.
- 750 ciclos de inserción-extracción mínimo para RJ45.
- 200 ciclos de inserción-extracción mínimo para IDC.
- Precio competitivo.
- Material: ABS UL94V-0.
- Sistema de cierre positivo.
- Capacidad UTP.
- Compatibles con herramientas de ponchado 110.
- Adecuados para cable sólido AWG 22-24.
- Ocho colores vistosos para escoger.



**iMC®**

### LP-iAKCEUSCC

**Jack iMC® RJ45 8P8C CAT 5e sin blindar, compatible con Keystone® e IDC de 180°.**

Los jacks iMC® RJ45 de 8 posiciones y 8 contactos CAT 5e sin blindar, compatibles con Keystone® e IDC de 180° son parte de nuestro sistema iMC® de patch panels y son compatibles con nuestros faceplates planos y angulares.

LanPro los ha diseñado específicamente para alta velocidad y ancho de banda que sobrepase los 100 MHz.

Nuestros jacks iMC® CAT 5e modulares son compatibles con nuestros productos CAT 5e de manera perfecta. Todos los dispositivos de esta categoría se adaptan fácilmente a los requerimientos variables del cliente.

Los jacks iMC® CAT 5e modulares permiten una terminación universal T568-A o T568-B y tienen un IDC de 180° para ponchar con herramienta, por consiguiente, ofrecen facilidad y flexibilidad al instalador.

Nota: todos nuestros jacks también se adaptan al sistema de cableado CAT 3.

## A Especificaciones

1. Jack tipo Keystone, CAT 5e, UTP, dirección de ponchado de 180°, para conectar aplicaciones de puertos de comunicación en el área de trabajo.
2. Diseño práctico y compacto.
3. Guía rápida con instrucciones de ponchado y funcionamiento de la conexión.
4. Cierres que aseguran la fijación correcta de clips IDC.
5. Compatibilidad con ISO/IEC 11801. Secuencias de ponchado T568-A y T568-B compatibles con CAT 5e ANSI/TIA 568-B.2.
6. Tipo de conexión: conector FCC para patch cord RJ45 e IDC para cables CAT 5e de 4 pares.
7. Apropriados para el sistema de distribución general de cable CAT 5e, compatible con las versiones anteriores de sistemas CAT 5.
8. Material plástico: ABS.
9. Material del pin conector: bronce fosforado con revestimiento (cladding) dorado. Mínimo 50 micropulgadas.
10. RJ45: 750 ciclos de inserción-extracción como mínimo.
11. Materiales IDC: pines de bronce fosforado estañado.
12. Para ponchar cables AWG 22 a 24. Tipo de ponchado corto.
13. IDC: 200 ciclos de inserción-extracción como mínimo.
14. Herramienta de ponchado: 110.
15. Componente del sistema iMC®.

### ● Dimensiones:

- 1.-Ancho: 16.4 mm.
- 2.-Altura: 19.6 mm.
- 3.-Profundidad: 32.7 mm.

**Note:** La micropulgada ( $\mu$  ") es una unidad imperial común de distancia, equivalente a una millonésima parte de una pulgada, 25.4 nanómetros (nm) o  $1 \mu$  " = 0.0254  $\mu$ m.

## B Diferente Colores



Figura 1

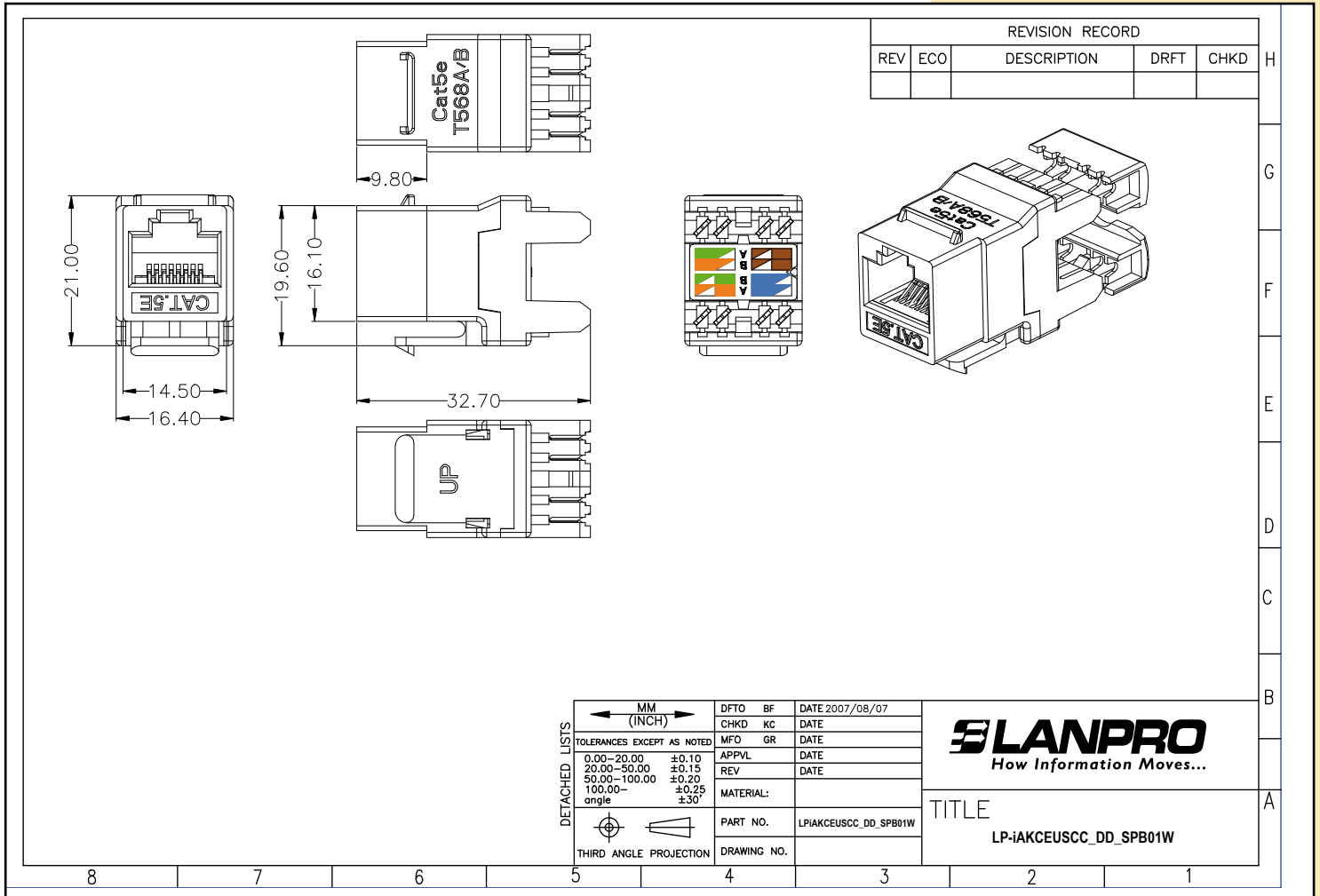


Figura 2



Figura 3

**C Dibujo Dimensional**



**D Cómo Ordenar**

**LP-iAKCEUSCC Jack iMC® RJ45 8P8C CAT 5e sin blindar, compatible con Keystone®, e IDC de 180°.**

CC:	Color
WH:	Blanco
GN:	Verde
YL:	Amarillo
BL:	Azul
RD:	Rojo
BK:	Negro
GR:	Gris
OR:	Naranja

**Ejemplo:**

- LP-iAKCEUSWH** Jack iMC® RJ45 8P8C CAT 5e sin blindar, compatible con Keystone® e IDC de 180°, blanco.
- LP-iAKCEUSGN** Jack iMC® RJ45 8P8C CAT 5e sin blindar, compatible con Keystone® e IDC de 180°, verde.
- LP-iAKCEUSYL** Jack iMC® RJ45 8P8C CAT 5e sin blindar, compatible con Keystone® e IDC de 180°, amarillo.
- LP-iAKCEUSBL** Jack iMC® RJ45 8P8C CAT 5e sin blindar, compatible con Keystone® e IDC de 180°, azul.
- LP-iAKCEUSRD** Jack iMC® RJ45 8P8C CAT 5e sin blindar, compatible con Keystone® e IDC de 180°, rojo.
- LP-iAKCEUSBK** Jack iMC® RJ45 8P8C CAT 5e sin blindar, compatible con Keystone® e IDC de 180°, negro.
- LP-iAKCEUSGR** Jack iMC® RJ45 8P8C CAT 5e sin blindar, compatible con Keystone® e IDC de 180°, gris.
- LP-iAKCEUSOR** Jack iMC® RJ45 8P8C CAT 5e sin blindar, compatible con Keystone® e IDC de 180°, naranja.